

**TECHNICAL SPECIFICATIONS/ESPECIFICACIONES TÉCNICAS
SPÉCIFICATIONS TECHNIQUES/ESPECIFICAÇÕES TÉCNICAS**

EN
POWER: 15 W RMS
RESPONSE: 280-12,500 Hz
IMPEDANCE: 8 Ω
SENSITIVITY: 105 dB a 1 W/1 m
DISPERSION: 145° H x 95° V
PROTECTION: IP-66
MATERIAL: ABS
Stainless steel screws and mount
DIMENSIONS: 22 x 16 x 23 cm depth

ES
POTENCIA: 15 W RMS
RESPUESTA: 280-12.500 Hz
IMPEDANCIA: 8 Ω
SENSIBILIDAD: 105 dB at 1 W/1 m
ÁNGULO DE COBERTURA: 145° H x 95° V
PROTECCIONES: IP-66
MATERIAL: ABS
Tornillos y soporte de acero inoxidable
MEDIDAS: 22 x 16 x 23 cm fondo

FR
PUISSANCE : 15 W RMS
RÉPONSE : 280-12.500 Hz
IMPÉDANCE : 8 Ω
SENSIBILITÉ : 105 dB à 1 W/1 m
ANGLE COUVERT : 145° H x 95° V
PROTECTIONS : IP-66
MATÉRIEL : ABS
Vis et support en acier inoxydable
DIMENSIONS : 22 x 16 x 23 cm profondeur

PT
POTÊNCIA: 15 W RMS
RESPOSTA: 280-12.500 Hz
IMPEDÂNCIA: 8 Ω
SENSIBILIDADE: 105 dB a 1 W/1 m
ÂNGULO COBERTURA: 145° H x 95° V
PROTEÇÕES: IP-66
MATERIAL: ABS
Parafusos e suportes de aço inoxidável
MEDIDAS: 22 x 16 x 23 cm profundidade

FE-1110

HORN SPEAKER
ALTAVOZ EXPONENCIAL
HAUT-PARLEUR EXPONENTIEL
ALTIFALANTE EXPONENCIAL



QUICK START GUIDE/GUÍA RÁPIDA/
GUIDE DE DÉMARRAGE RAPIDE/GUIA RÁPIDO

FONESTAR

DESCRIPTION/DESCRIPCIÓN/DESCRIPTION/DESCRIÇÃO

EN

- Manufactured in ABS, aluminium and with stainless steel screws and mount. Waterproof (IP-66). Perfect for indoor or outdoor PA installations.
- Excellent frequency response, perfect for PA applications. With a dispersion and sensitivity that allows to reach large distances and cover large areas.
- Easy installation mount, minimising installation time.

ES

- Construido en ABS, aluminio y con tornillos y soporte en acero inoxidable. Protección contra el agua (IP-66). Perfecto para instalaciones de megafonía interiores o exteriores.
- Excelente respuesta en frecuencia, perfecto para aplicaciones de megafonía. Con un ángulo de cobertura y sensibilidad, que permiten alcanzar grandes distancias y cubrir grandes superficies.
- Soporte para una instalación sencilla, minimizando el tiempo de montaje.

FR

- Construit en ABS, en aluminium et avec des vis et un support en acier inoxydable. Protection contre l'eau (IP-66). Parfait pour les installations PA intérieures ou extérieures.
- Excellente réponse en fréquence, parfaite pour les applications de sonorisation. Avec un angle de couverture et une sensibilité permettant d'atteindre de longues distances et de couvrir de grandes superficies.
- Support pour une installation facile, minimisant le temps d'installation.

PT

- Construído em ABS e alumínio, com parafusos e suporte em aço inoxidável. Proteção contra a água (IP-66). Perfeito para instalações de megafonia interiores ou exteriores.
- Excelente resposta em frequência, perfeito para aplicações de megafonia. Com um ângulo de cobertura e sensibilidade que permitem alcançar grandes distâncias e cobrir grandes superfícies.
- Suporte para uma instalação simples, minimizando o tempo de montagem.

IMPORTANT

For proper functioning and performance, use appropriate power, impedance and frequency limits. Before connecting to other equipment, take into account the necessary conditions for a LOW IMPEDANCE installation. Further information can be found at:

IMPORTANTE

Para un correcto funcionamiento y aprovechamiento de las prestaciones del equipo utilice la potencia, impedancia y límites de frecuencia adecuados. Antes de proceder a la conexión con otros equipos tenga en cuenta las condiciones necesarias en una instalación de BAJA IMPEDANCIA. Puede encontrar más información en:

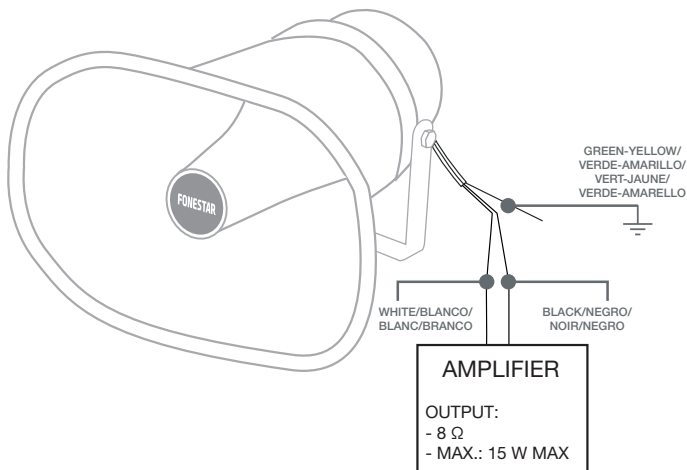
IMPORTANT

Pour le fonctionnement correct et l'utilisation et exploitation des prestations de l'appareil, utilisez la puissance, l'impédance et limites de fréquences adéquats. Avant de procéder à la connexion avec d'autres appareils, prenez en compte les conditions nécessaires pour une installation de BASSE IMPÉDANCE. Vous pouvez trouver plus d'informations sur la :

IMPORTANTE

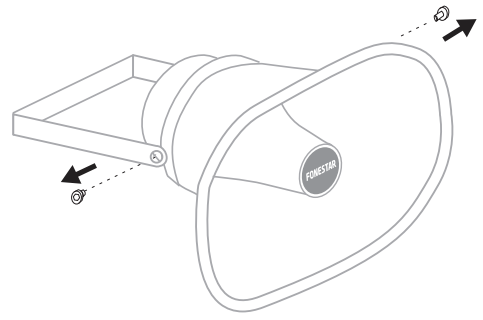
Para o correto funcionamento e aproveitamento das funcionalidades do equipamento, utilize a potência, impedância e limites de frequência adequados. Antes de fazer a ligação com outros equipamentos, tenha em atenção as condições necessárias para uma instalação de BAIXA IMPEDÂNCIA. Poderá encontrar mais informação em:

INSTALLATION EXAMPLES/EJEMPLOS DE INSTALACIÓN/ EXEMPLES D'INSTALLATIONS/EXEMPLOS DE INSTALAÇÃO

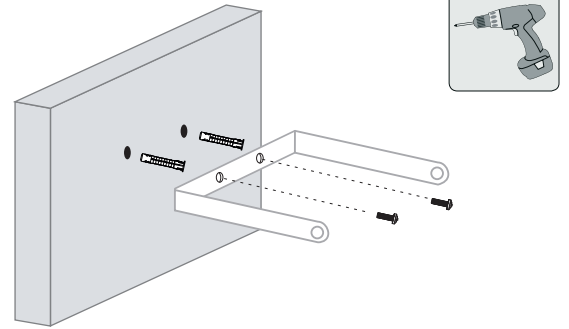


INSTALLATION/INSTALACIÓN/INSTALLATION/INSTALAÇÃO

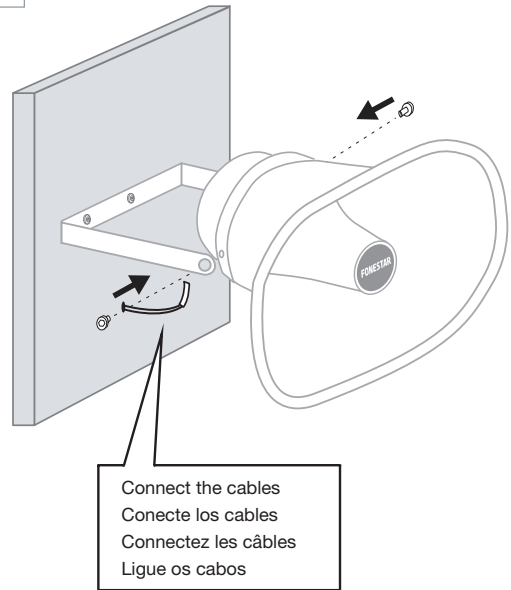
1



2



3



4

