

# DOT-210ST

## LOW-IMPEDANCE STEREO ATTENUATOR

ATENUADOR DE BAJA IMPEDANCIA ESTÉREO  
ATTÉNUATEUR DE BASSE IMPÉDANCE STÉRÉO  
ATENUADOR DE BAIXA IMPEDÂNCIA ESTÉREO



QUICK START GUIDE/GUÍA RÁPIDA/  
GUIDE DE DÉMARRAGE RAPIDE/GUIA RÁPIDO

## **FONESTAR**

### DESCRIPTION/DESCRIPCIÓN/DESCRIPTION/DESCRIÇÃO

#### EN

- Low-impedance stereo attenuator
- 6-position potentiometer with off switch
- 10 + 10 W maximum

#### ES

- Atenuador de baja impedancia estéreo
- Potenciómetro de 6 posiciones con apagado
- 10 + 10 W máximo

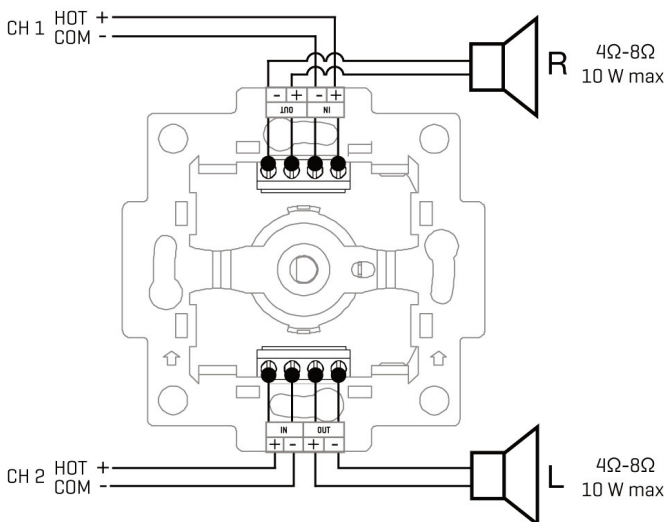
#### FR

- Atténuateur de basse impédance stéréo
- Potentiomètre de 6 positions avec arrêt
- 10 + 10 W maximum

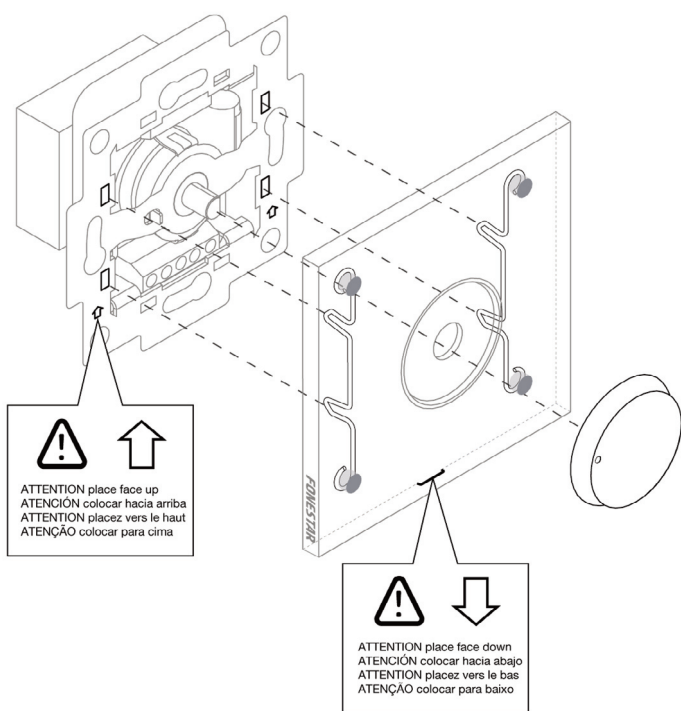
#### PT

- Atenuador de baixa impedância estéreo
- Potenciómetro de 6 posições com desativação.
- 10 + 10 W máximo

## CONNECTIONS/CONEXIONES/CONNEXION/LIGAÇÃO



## INSTALLATION/INSTALACIÓN/INSTALLATION/INSTALAÇÃO



## COMPATIBLE WITH (NOT INCLUDED)

