

WP-52JVJ

VGA CONNECTION PANEL, MIC. AND HEADPHONES

PANEL DE CONEXIÓN VGA, MIC Y AURICULARES

PANNEAU DE CONNEXION VGA, MIC ET AURICULAIRES

PAINEL DE LIGAÇÃO VGA, MICROFONE E AUSCULTADORES



QUICK START GUIDE/GUÍA RÁPIDA/
GUIDE DE DÉMARRAGE RAPIDE/GUIA RÁPIDO

FONESTAR

DESCRIPTION/DESCRIPCIÓN/DESCRIPTION/DESCRIÇÃO

EN

- VGA, female D15
- Mic., 3.5 mm stereo jack
- Headphones, 3.5 mm stereo jack
- 1 connection panel
- Fast connection without screws

ES

- VGA, D15 hembra
- Micro, jack 3'5 mm estéreo hembra
- Auriculares, jack 3'5 mm estéreo hembra
- 1 panel de conexión
- Conexión rápida sin tornillos

FR

- VGA, D15 femelle
- Micro, jack 3'5 mm stéréo femelle
- Auriculaires, jack 3'5 mm stéréo femelle
- Panneau de connexion
- Connexion rapide sans vis

PT

- VGA, D15 fêmea
- micro, jack fêmea 3'5 mm estéreo
- Auscultadores, jack fêmea 3'5 mm estéreo
- Painel de ligação
- Ligação rápida sem parafusos

EN

The **WP-52JVJ** connection panel has been designed for use in audiovisual installations, classrooms, conferences rooms, etc. As it is a modular connection panel system, it can be installed easily thanks to the rest of the components in the **WP series** such as the surface boxes, frames, chassis and blank lids.

FONESTAR has the widest range of connectors available to cover all your installation needs.

ES

El panel de conexión **WP-52JVJ** ha sido diseñado para su colocación en instalaciones de audiovisuales, aulas, salas de conferencias, etc. Al ser un sistema de paneles de conexión modular, se pueden instalar de forma sencilla gracias al resto de componentes de la **serie WP** tales como cajas de superficie, marcos, chásis y tapas ciegas.

FONESTAR dispone del más amplio surtido de conectores para cubrir todas las necesidades de instalación.

FR

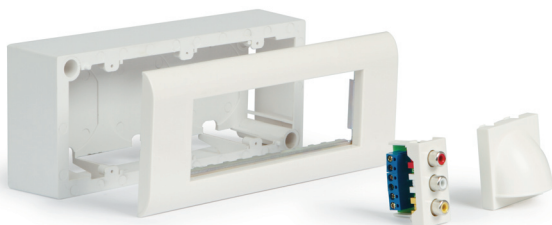
Le panneau de connexion **WP-52JVJ** a été fait pour être placé dans des installations d'audiovisuels, salles de classe, salles de conférences, etc. Étant un système de panneaux de connexion modulaire, il peut être installé facilement grâce aux reste des composants de la **série WP** tels que des boîtiers de surface, des enjoliveurs et des couvercles aveugles.

FONESTAR dispose d'une large sélection de connecteurs pour couvrir tous les besoins d'installations.

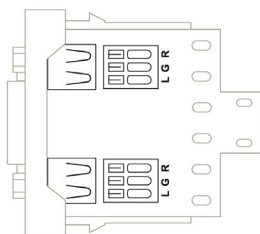
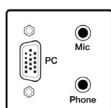
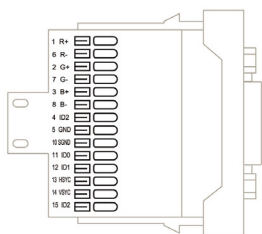
PT

O painel de ligação **WP-52JVJ** foi desenhado para ser colocado em instalações de audiovisuais, salas de aula, salas de conferências, etc. Sendo um sistema de painéis de ligação modular, poderá ser instalado de forma simples graças aos restantes componentes da **série WP**, tais como caixas de superfície, caixilhos, chassis e tampas cegas.

A **FONESTAR** dispõe do mais variado surtido de conetores de modo a cobrir todas as necessidades de instalação.



INSTALLATION/INSTALACIÓN/INSTALLATION/INSTALAÇÃO



VGA

| | |
|---------|--------------|
| 1 - R+ | 5 - GROUND |
| 6 - R- | 10 - SGMD |
| 2 - G+ | 11 - ID0 |
| 7 - G- | 12 - ID1 |
| 3 - B+ | 13 - HSYC |
| 8 - B- | 14 - VSYC |
| 4 - ID2 | 15 - ID2 |
| | GNG - GROUND |

MIC - PHONE

R - Right (R)
G - Ground (G)
L - Left (L)