

WP-51V

VGA D15 FEMALE PANEL

PANEL VGA D15 HEMBRA
PANNEAU VGA D15 FEMELLE
PAINEL VGA D15 FÊMEA



QUICK START GUIDE/GUÍA RÁPIDA/
GUIDE DE DÉMARRAGE RAPIDE/GUIA RÁPIDO

FONESTAR

DESCRIPTION/DESCRIPCIÓN/DESCRIPTION/DESCRIÇÃO

EN

- Female D15 VGA connector
- ½ connection panel
- Plug-in euroblock connection

ES

- VGA, D15 hembra
- ½ panel de conexión
- Conexión euroblock enchufable

FR

- VGA D15 femelle
- ½ panneau de connexion
- Connexion euroblock pour brancher

PT

- Conetor VGA, D15 fêmea
- ½ painel de ligação
- Ligação euroblock para ligar na tomada

EN

The **WP-51V** connection panel has been designed for use in audiovisual installations, classrooms, conferences rooms, etc. As it is a modular connection panel system, it can be installed easily thanks to the rest of the components in the **WP series** such as the surface boxes, frames, chassis and blank lids.

FONESTAR has the widest range of connectors available to cover all your installation needs.

ES

El panel de conexión **WP-51V** ha sido diseñado para su colocación en instalaciones de audiovisuales, aulas, salas de conferencias, etc. Al ser un sistema de paneles de conexión modular, se pueden instalar de forma sencilla gracias al resto de componentes de la **serie WP** tales como cajas de superficie, marcos, chásis y tapas ciegas.

FONESTAR dispone del más amplio surtido de conectores para cubrir todas las necesidades de instalación.

FR

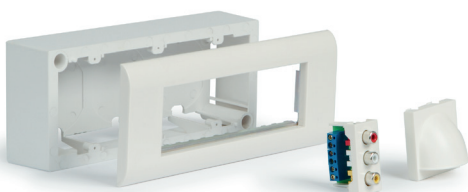
Le panneau de connexion **WP-51V** a été fait pour être placé dans des installations d'audiovisuels, salles de classe, salles de conférences, etc. Étant un système de panneaux de connexion modulaire, il peut être installé facilement grâce aux reste des composants de la **serie WP** tels que des boîtiers de superficie, des enjoliveurs et des couvercles aveugles.

FONESTAR dispose d'une large sélection de connecteurs pour couvrir tous les besoins d'installations.

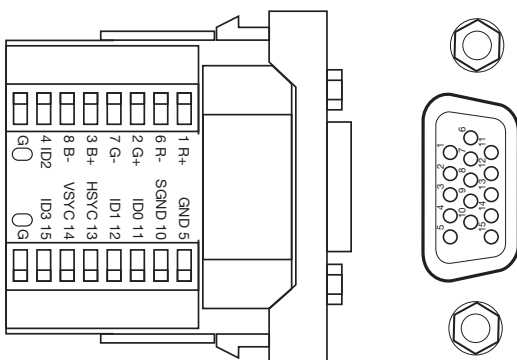
PT

O painel de ligação **WP-51V** foi desenhado para ser colocado em instalações de audiovisuais, salas de aula, salas de conferências, etc. Sendo um sistema de painéis de ligação modular, poderá ser instalado de forma simples graças aos restantes componentes da **série WP**, tais como caixas de superfície, caixilhos, chassis e tampas cegas.

A **FONESTAR** dispõe do mais variado surtido de conetores de modo a cobrir todas as necessidades de instalação.



INSTALLATION/INSTALACIÓN/INSTALLATION/INSTALAÇÃO



VGA PINOUT

1 - R+	9 - N/C
2 - G+	10 - SGND
3 - B+	11 - ID0
4 - ID2	12 - ID1
5 - GND	13 - HSYC
6 - R-	14 - VSYC
7 - G-	15 - ID3
8 - B-	G - GND